

**保健** 個別がん検診がはじまりました！

対象の方は、医療機関に受診券をお持ちください。

7月1日から個別がん検診がはじまりました。対象の方は、送付している『がん検診受診券』をお持ちの上、下記医療機関で受診してください。自己負担等の詳しい内容は、健康増進課まで。



肺がん・胃がん・大腸がん検診

医療機関	電話番号	予約
池村内科医院	☎ 72-3500	—
うむやすみゃあす・ん診療所	☎ 73-3854	要予約
おおはらクリニック	☎ 72-9806	—
きしもと内科医院	☎ 79-0501	—
下地診療所	☎ 74-7878	要予約
ドクターゴン診療所	☎ 76-2788	要予約
中村胃腸科内科	☎ 75-3232	要予約
比嘉内科胃腸科医院	☎ 73-2161	—

婦人がん検診

医療機関	電話番号	予約
奥平産婦人科医院	☎ 72-3026	—
城辺中央クリニック	☎ 77-4693	要予約
みやぎMs.クリニック	☎ 75-0722	—
沖縄県立宮古病院	☎ 73-1978	要予約
那覇西クリニック	☎ 098-858-5557	要予約
那覇西クリニックまかび	☎ 098-884-7824	要予約

※池村内科医院、うむやすみゃあす・ん診療所では、胃がん検診は実施していません。

※宮古病院で受診する際は、『市役所健康増進課』での予約となります

健康増進課 健康づくり係 ☎ 73-1978

**農林** 沖縄県ではまん延防止のため、無料の持ち込み診断を実施しています。  
「カンキツグリーニング病」持ち込み診断（無料）ご協力のお願い



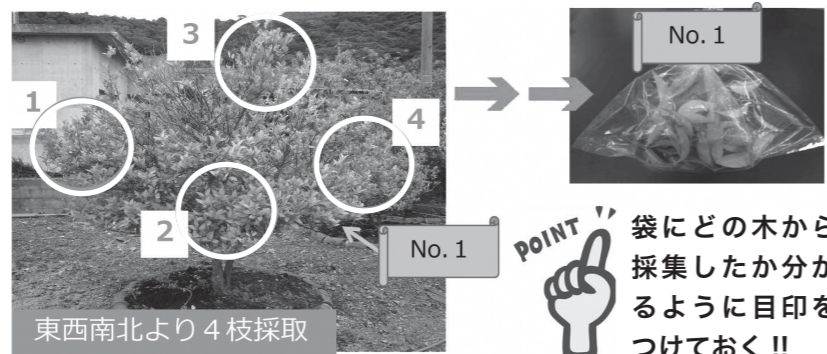
【カンキツグリーニング病とは】

世界的に重要な柑橘の病害で、感染すると数年後には枯れてしまいます。主な感染源は「ミカンキジラミ」という虫や、感染した木からの取り木・接ぎ木。

【治療方法】ありません。感染すると、黄色っぽい葉やまだらに黄色い葉がでたり、一部の枝が枯れる等の症状がでます。病気の木は感染源となるので速やかに伐採処分をしてください。

【持ち込みサンプルの採集方法】

東西南北の4方向から症状のある葉（5枚程度）を含む枝を1本ずつ採取し、袋に入れる。木が複数本ある場合は、どの木から採集したか判別できるように目印をつける。持ち込み診断の依頼やお問合せは下記までお願いします。



宮古島市役所 農政課 ☎ 76-6840  
病害虫防除技術センター 宮古駐在所 ☎ 098-886-3880

お知らせ

令和元年度宮古島市国民健康保険税  
収納対策緊急プランについて

宮古島市では、国民健康保険事業（医療費等）の財源を確保し、安定した運営を行うため、国民健康保険税の収納率向上を図る計画を立て取り組めます。

【主な項目】

- ①資格・賦課の適正化
- ②収納体制の充実強化
- ③徴収方法の改善
- ④滞納処分の実施
- ⑤その他（広報活動等）



詳細については、宮古島市ホームページでご確認ください。

宮古島市国民健康保険課

検索

国民健康保険課 ☎ 73-1973

**安全** 海を安全に楽しむために  
水難事故を防止しましょう。

- 一人では泳がない  
万が一に備え、二人以上で行動しましょう。
- 子どもだけでは絶対に泳がない  
必ず保護者同伴で泳ぎましょう。
- ライフジャケットを着用する  
流される事故が起こっています。
- 気象状況を確認する  
注意報が出ているときや、台風接近前後の遊泳は控えましょう。
- 水分補給を忘れずに
- サンゴを踏んだり、傷つけない
- 自分で出したゴミは持ち帰る

水難事故を防止  
しましょう！

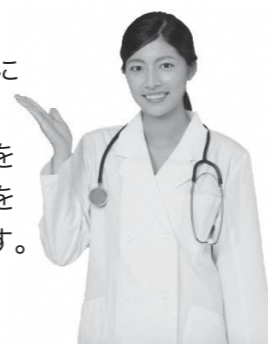


宮古島市水難事故防止推進協議会  
☎ 73-4905

**保健** 対象の方は、風しん予防接種  
種を公費で受けられます！

令和元年度の対象者は、昭和47年4月2日から昭和54年4月1日までに生まれた男性です。

対象者全員に予防接種を受けるためのクーポン券を7月上旬に発送しています。



【予防接種の流れ】

お届けするクーポン券を利用して抗体検査を受けていただきます。その結果、十分な量の抗体がないと判断された方に予防接種を受けていただきます。予防接種を実施している医療機関は、クーポン券に同封している一覧表をご確認ください。

※7/8に下記医療機関が追加となりました。

【中村胃腸科内科 ☎ 75-3232】

健康増進課 ☎ 73-1978

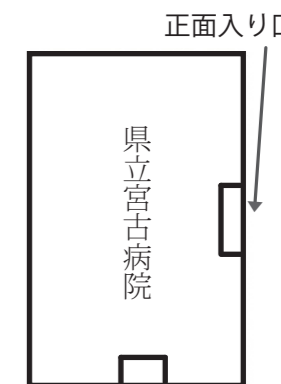
お知らせ

宮古島市休日夜間救急診療所

救急の医療を必要とする方に対して、応急の診療を行うための『宮古島市休日夜間救急診療所』が宮古病院内に設置されています。診療科目は、内科・小児科・外科です。

住所：平良字下里 427-1（宮古病院建物内）

診療時間 (受付は22時半まで)	
平日(月～土)	17時～ 23時
日曜・休日	13時～ 23時



夜間診療所入り口  
(宮古病院の救急と同じ入り口)

宮古島市休日夜間救急診療所 ☎ 72-2008